

화분에 쏘옥



아이와 함께
보는 영상



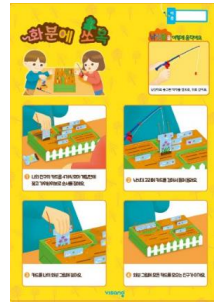
놀이 준비물



뉘싯대



꽃 카드



놀이 안내문

누뽀 놀이 상자를 활용하세요.



놀이 상자

놀이 순서



놀이 상자 구멍의
조각을 떼어 내요.



꽃 카드의 조각을 떼어 낸 후,
놀이 상자 구멍에
끼워요.



뉘싯대의 찌를
꽃 카드의 구멍에 넣어
뉘어요.



뉘은 꽃 카드를
내 화단에 끼워요.
TIP. 내 화단을 봄꽃으로
모두 채워 보세요.